

"DOMOWE KLIMATY" Jarosław Charkiewicz
15-427 Białystok ul.Lipowa 6
tel/fax 0-85 7436846
www.domoweklimaty.pl
projekty@domoweklimaty.pl

Budynek mieszkalny, jednorodzinny - "KASTOR". Elewacje



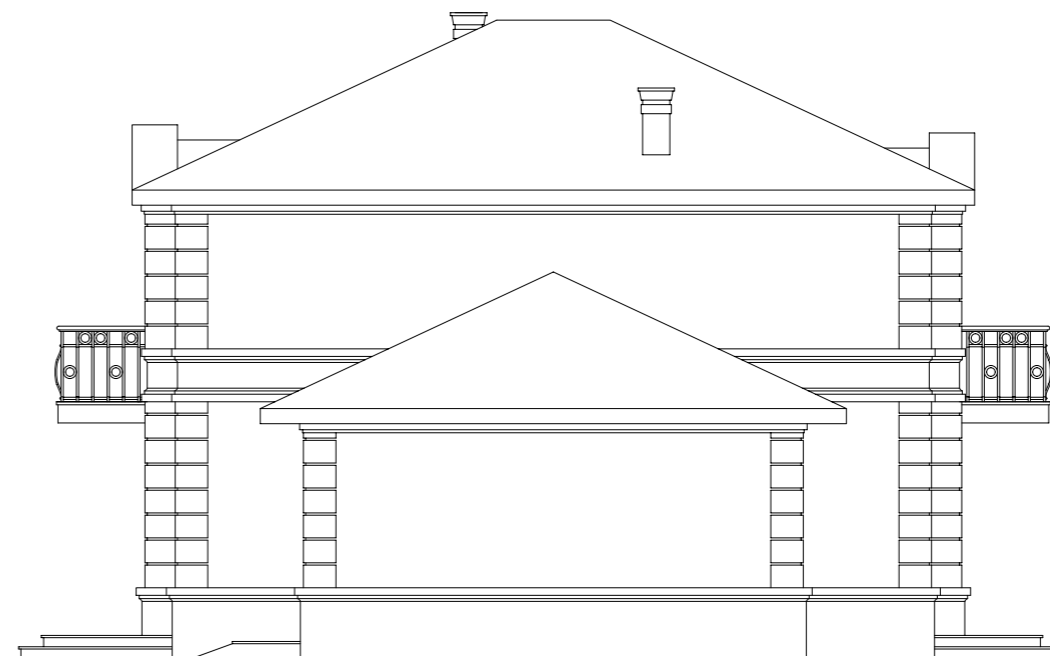
ELEWACJA FRONTOWA



ELEWACJA PRAWA



ELEWACJA OGRODOWA

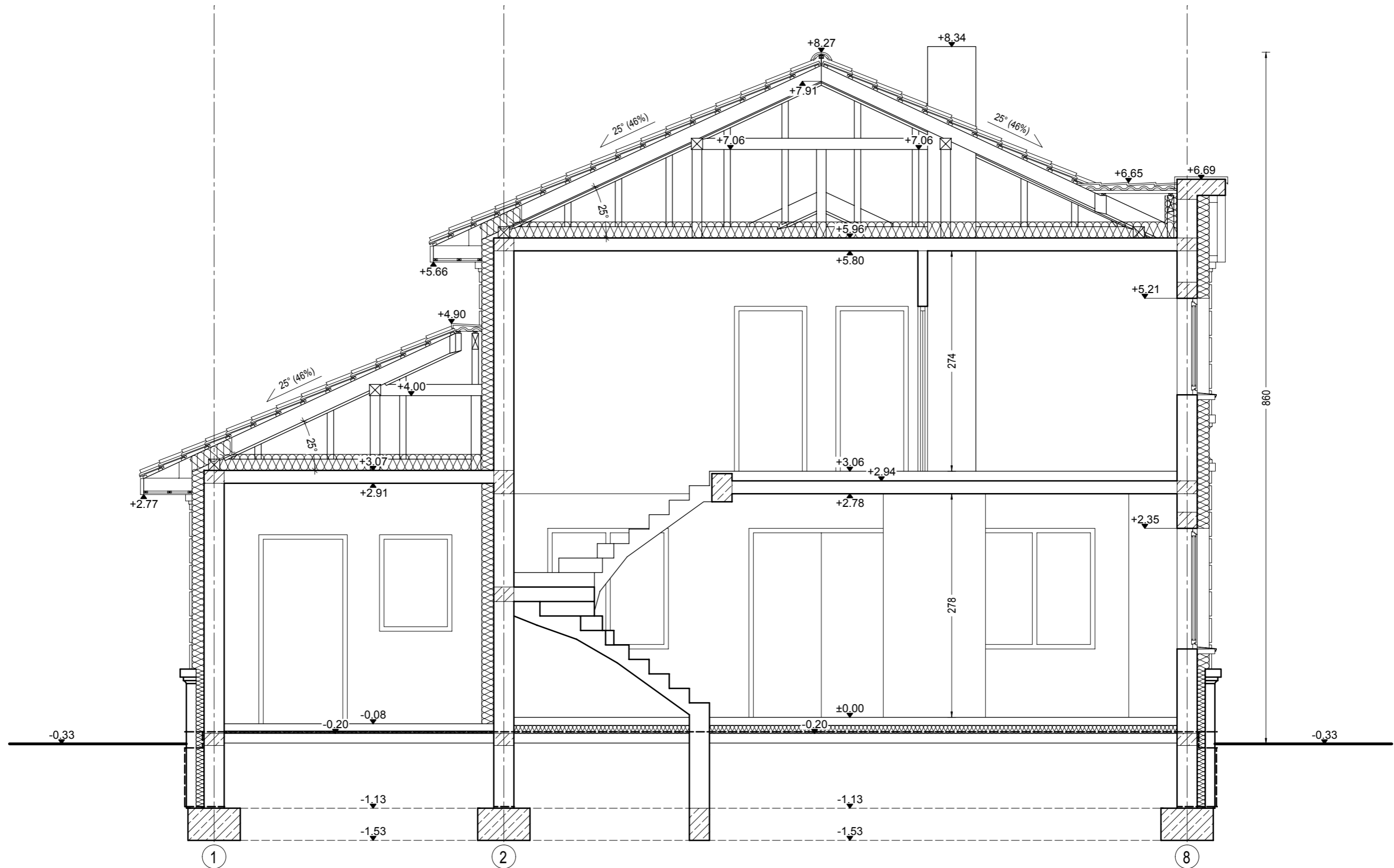


ELEWACJA LEWA

Projekt jest własnością APA J.Charkiewicz i podlega ochronie zgodnie z Ustawą z dnia 4 lutego 1994 r. o prawie autorskim i prawach pokrewnych.

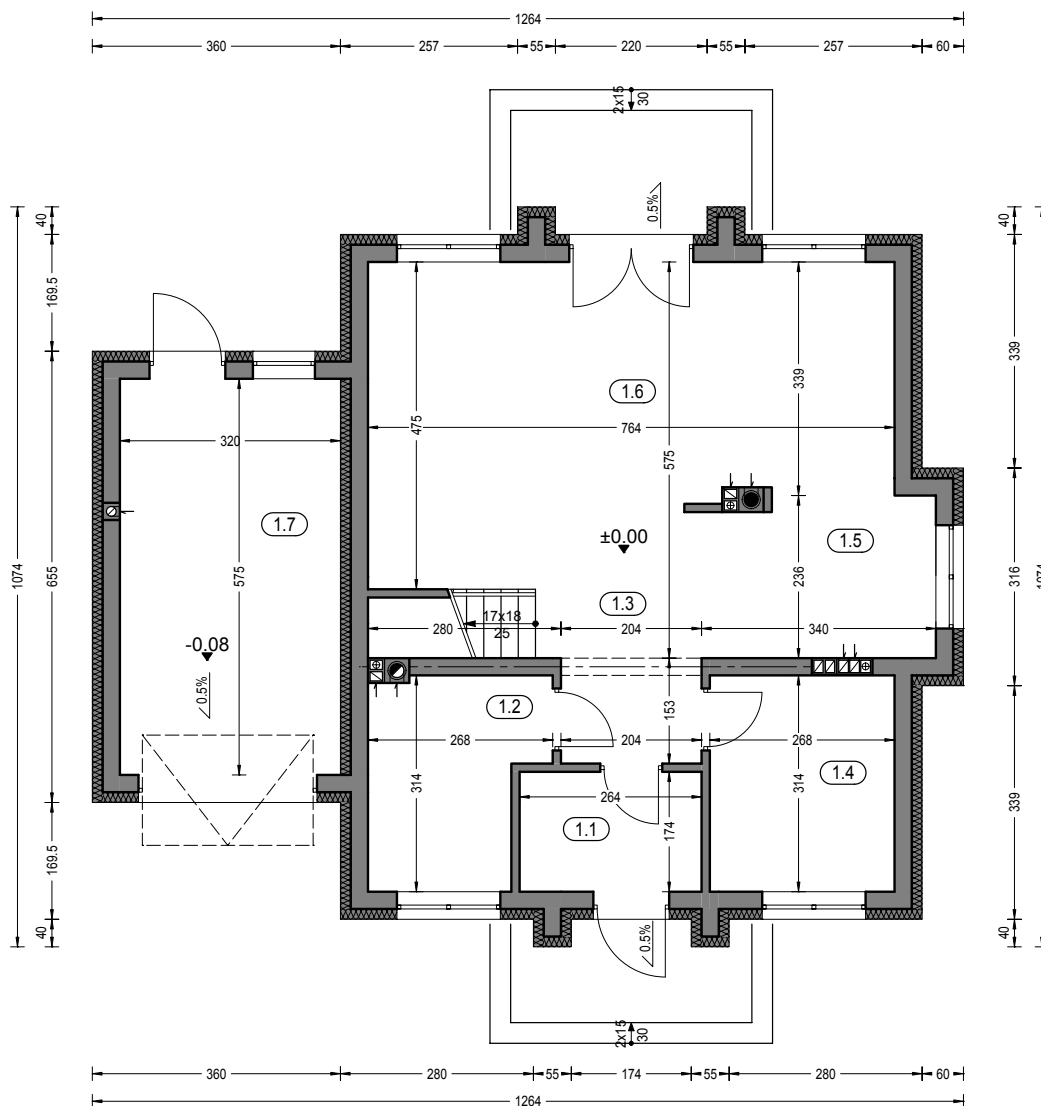
"DOMOWE KLIMATY" Jarosław Charkiewicz
15-427 Białystok ul.Lipowa 6
tel/fax 0-85 7436846
www.domoweklimaty.pl
projekty@domoweklimaty.pl

Budynek mieszkalny, jednorodzinny - "KASTOR". Przekrój



Projekt jest własnością APA J.Charkiewicz i podlega ochronie zgodnie z Ustawą z dnia 4 lutego 1994 r. o prawie autorskim i prawach pokrewnych.

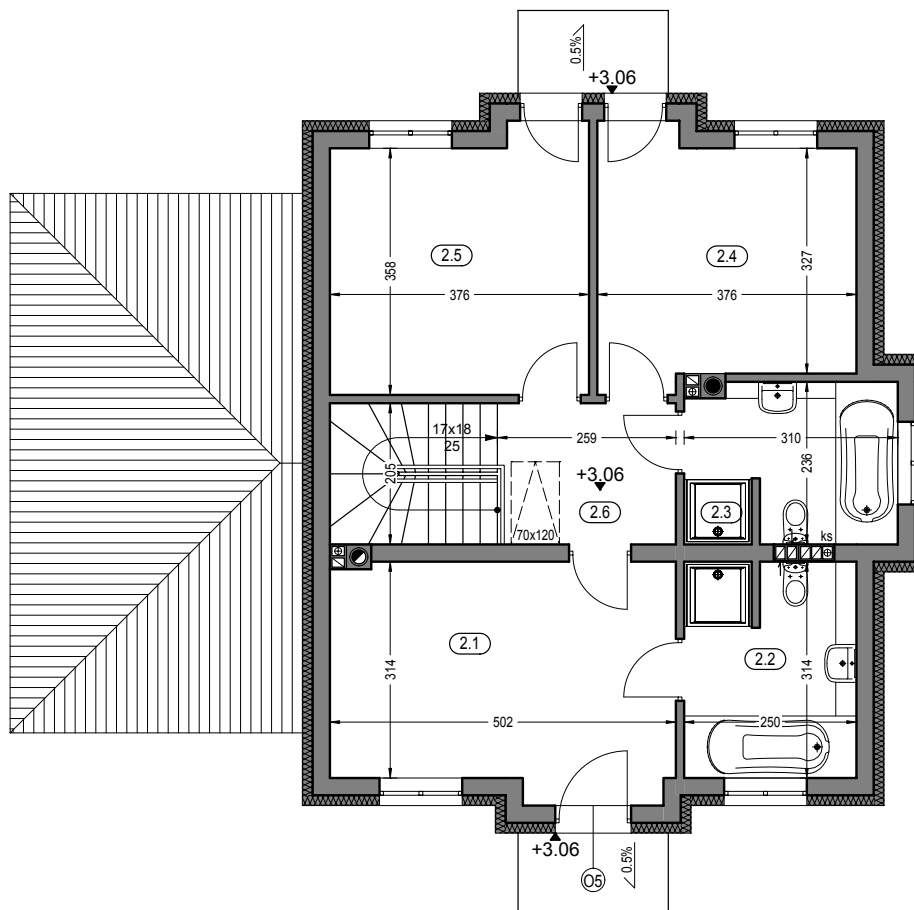
Budynek mieszkalny, jednorodzinny - "KASTOR". Parter



Zestawienie powierzchni parteru

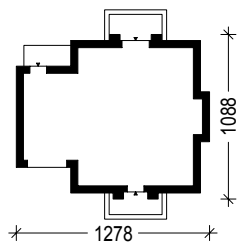
OZNACZENIE	FUNKCJA	POW. UŻYTK.	POSADZKA
1.1	Przedsiónek	4.33 m ²	terrakota
1.2	Łazienka	6.89 m ²	terrakota
1.3	Hall	6.62 m ²	parkiet
1.4	Gabinet	8.07 m ²	parkiet
1.5	Kuchnia	8.11 m ²	terrakota
1.6	Salon+Jadalnia	30.15 m ²	parkiet
		64.17 m ²	
1.7	Garaż	17.87 m ²	pos. betonowa
RAZEM :		82.04 m ²	
Pow. całkowita parteru: 127.96 m ² (w tym tarasy 14.42 m ²)			
Pow. zabudowy: 114.84 m ²			
Kubatura parteru: 337.36 m ³			

Budynek mieszkalny, jednorodzinny - "KASTOR". Piętro



Zestawienie powierzchni piętra

OZNACZENIE	FUNKCJA	POW. UŻYTK.	POSADZKA
2.1	Pokój	16.00 m ²	parkiet
2.2	Łazienka	7.34 m ²	terakota
2.3	Łazienka	6.68 m ²	terakota
2.4	Pokój	12.66 m ²	parkiet
2.5	Pokój	13.48 m ²	parkiet
2.6	Hall	5.09 m ²	parkiet
RAZEM :		61.25 m ²	
Pow. całkowita piętra:		93.48 m ² (w tym balkony 5,23 m ²)	
Kubatura piętra:		278.81 m ³	



lustro

